



DESPUES DE LA INUNDACIÓN, LOS RETOS DE LA ADAPTACIÓN

Eduardo Verano De La Rosa

Gobernador del Atlántico

2016 - 2019

ATLÁNTICO LÍDER



YA

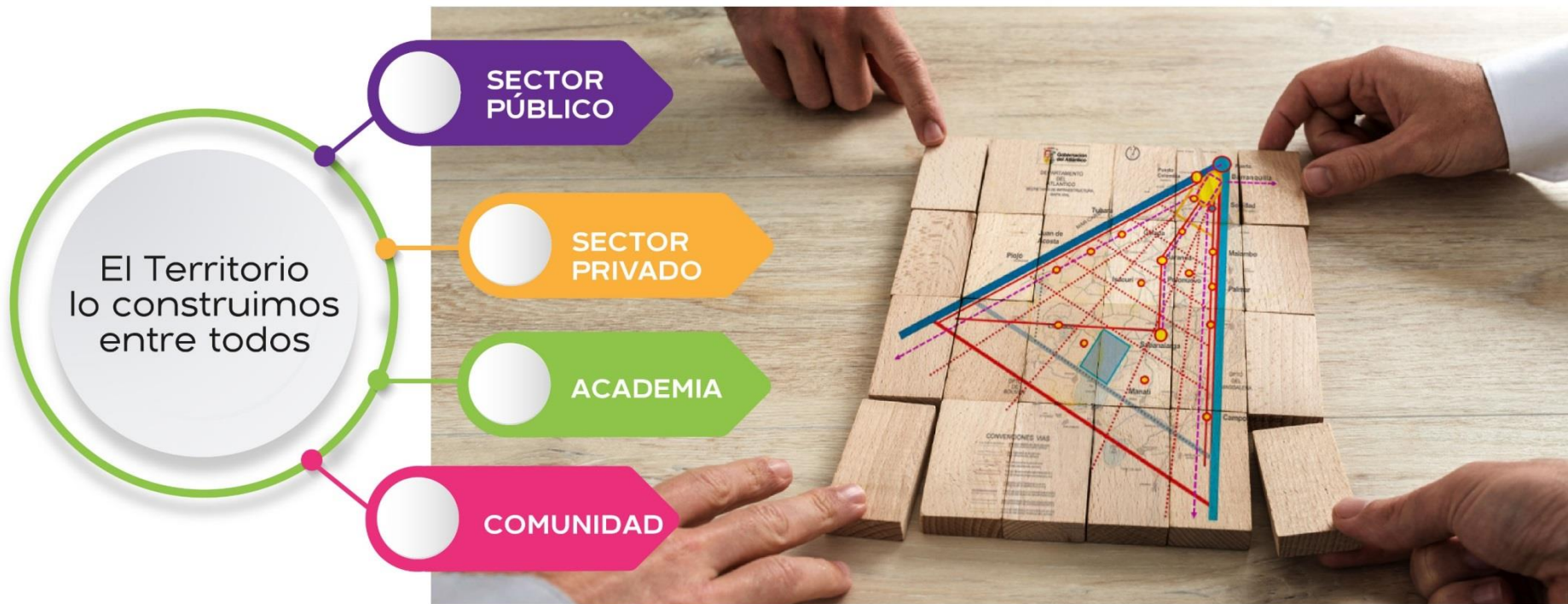
ES UN
HECHO!



ALIANZA PÚBLICO PRIVADA PARA EL DESARROLLO



ATLÁNTICO LÍDER
YA ES UN HECHO!



ATLANTICO LÍDER + 40 AÑOS

ESTAMOS DEJANDO LAS BASES
PARA QUE SIGA EL DESARROLLO
EN EL ATLÁNTICO

PLAN DE
ORDENAMIENTO
TERRITORIAL



PLAN DE EXPANSION
URBANA ORDENADA



DISEÑO URBANISTICO
DEL AREA
METROPOLITANA



AREA DE EXPANSION SEGUNDA CIRCUNVALAR

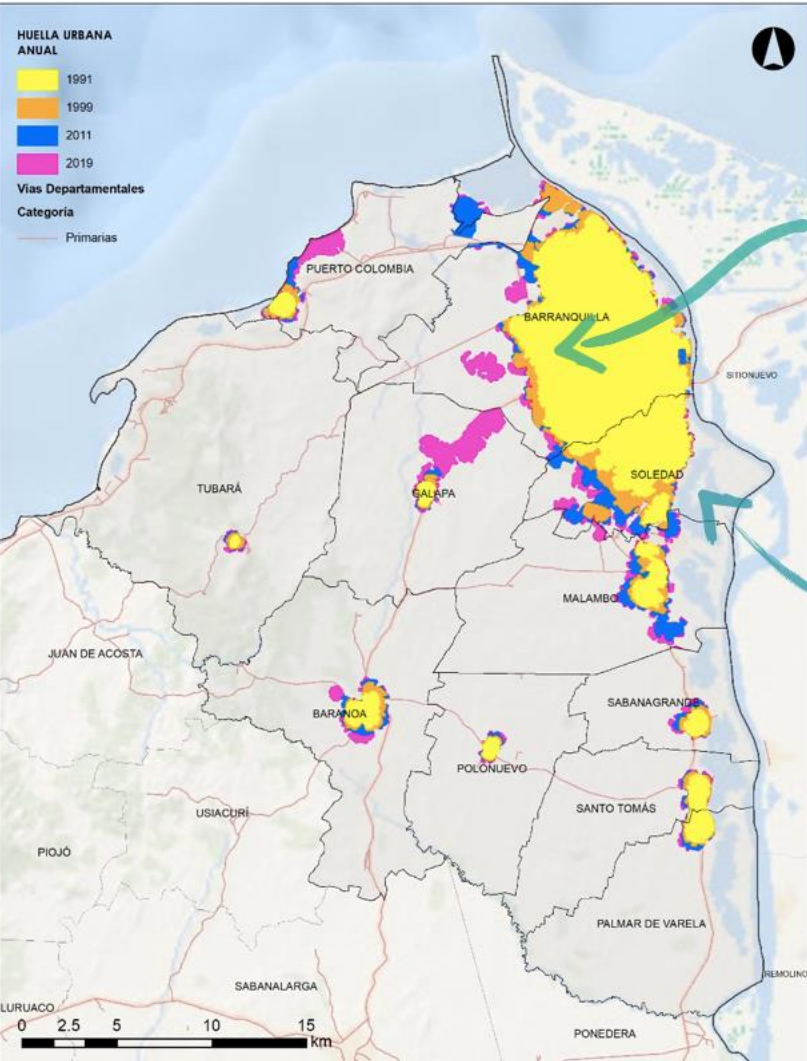
TERRITORIO PARA DESARROLLARNOS UNIDOS



HUELLA URBANA ANUAL



Vías Departamentales
Categoría
Primarias



FIRST

WE MEASURED HISTORICAL GROWTH
1991-1999-2011-2019

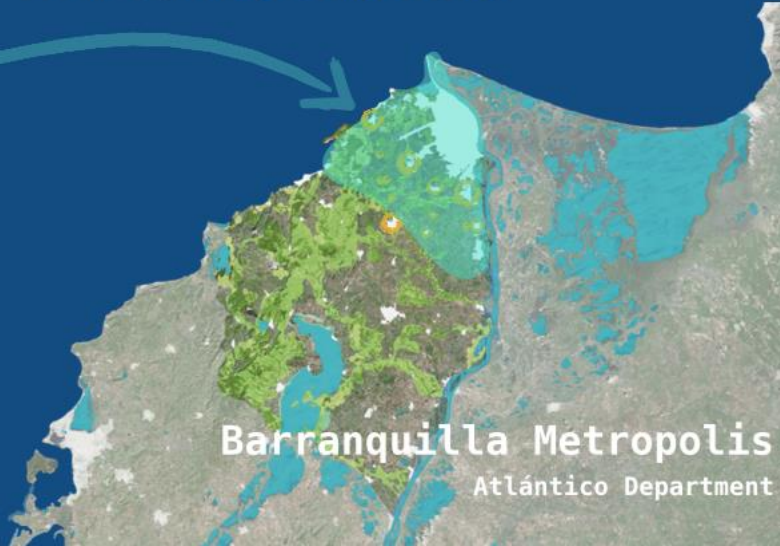
UNPLANNED
POPULATION
GROWTH

SPRAWL
GROWTH

POOR URBAN
AND ROAD
QUALITY

DEFICIENT
MOBILITY
INFRASTRUCTURE

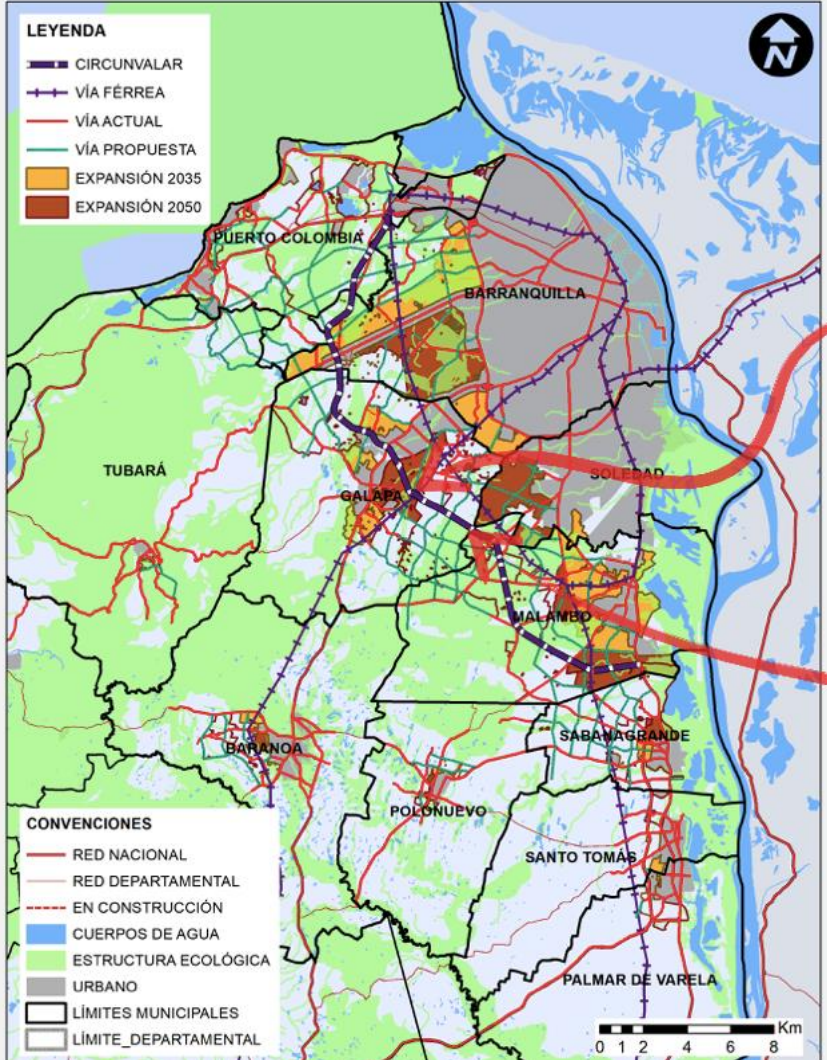
AND WE FOUND THESE CHARACTERISTICS



Barranquilla Metropolis
Atlántico Department

LEYENDA

- CIRCUNVALAR
- VÍA FÉRREA
- VÍA ACTUAL
- VÍA PROPUESTA
- EXPANSIÓN 2035
- EXPANSIÓN 2050



CONVENCIONES

- RED NACIONAL
- RED DEPARTAMENTAL
- EN CONSTRUCCIÓN
- CUERPOS DE AGUA
- ESTRUCTURA ECOLÓGICA
- URBANO
- LÍMITES MUNICIPALES
- LÍMITE DEPARTAMENTAL

FIRST

WE MEASURED HISTORICAL GROWTH
1991-1999-2011-2019

SECOND

WE PLANNED GROWTH FOR THE METROPOLIS
2035 - 2050



INEVITABLE
EXPANSION



SUSTAINABLE
DENSITIES



AFFORDABLE
HOUSING



PUBLIC
INFRASTRUCTURE
ASSURANCE

AND WE FOLLOWED THESE PRINCIPLES



Barranquilla Metropolis
Atlántico Department



CORRIDOR SYSTEM FOR
ECOLOGICAL CONNECTIVITY AND
BIODIVERSITY CONSERVATION



TIMELY ALARMS



INFRASTRUCTURE FOR
MULTIMODAL MOBILITY



ALTERNATIVE ENERGIES
PRODUCTION



ENTIRE MANAGEMENT OF
HYDRO-RESOURCES



DIGITAL CONNECTION
NETWORK



CORRIDORS SYSTEM
OF PLANNED GROWTH



CORRIDORS SYSTEM
FOR PRODUCTIVITY



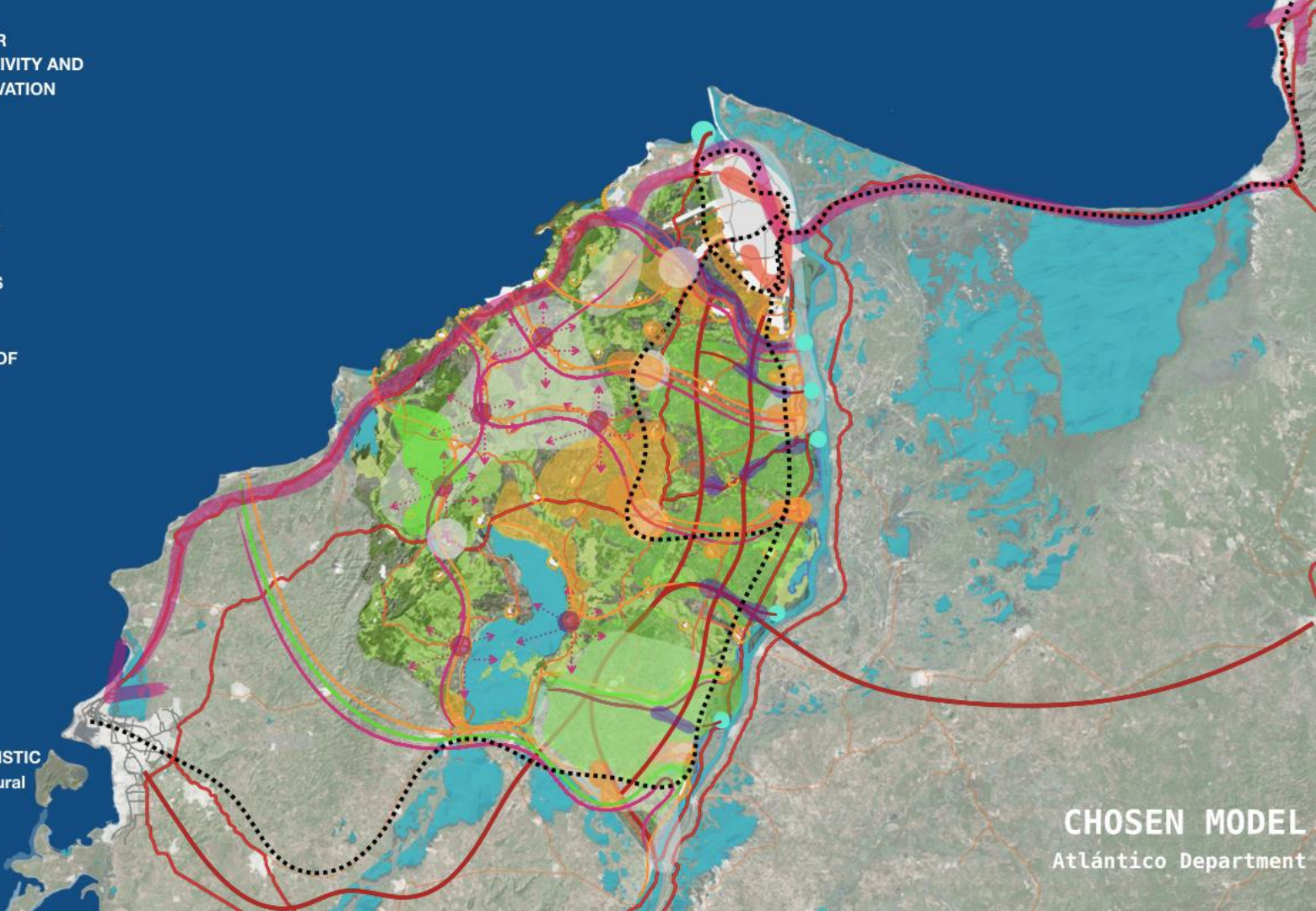
FOOD SUPPLYING



CORRIDORS AND TOURISTIC
NODES (natural and cultural)



CULTURAL CARNIVAL
LANDSCAPE



CHOSEN MODEL
Atlántico Department

455

2016 - 2019

OBRAS Y PROGRAMAS QUE CAMBIAN LA VIDA A LOS ATLANTICENSES



**EN 10 AÑOS DE
TRANSFORMACIÓN,
EL MAPA DEL ATLÁNTICO CAMBIÓ.**

EL PLAN DE DESARROLLO ATLÁNTICO LÍDER

\$4.4 billones

de inversión de la
Gobernación de Atlántico.
La más alta de toda la historia



INVERSIÓN DEL
GOBIERNO NACIONAL
EN MEGAPROYECTOS
COMO:



\$10.9

Billones
para un
Atlántico Líder

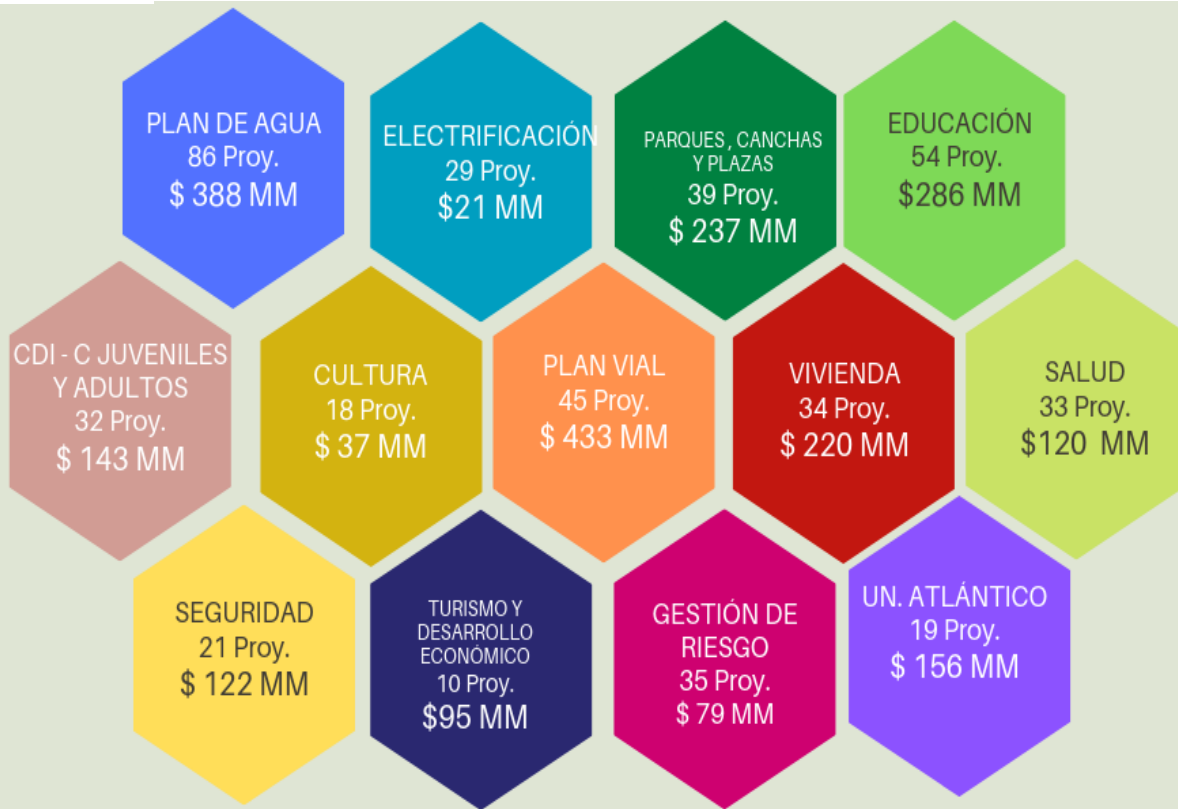
455

**OBRAS Y
PROGRAMAS**

INVERSIÓN

\$2.33

BILLONES



MÁS AGUA Y
SANEAMIENTO
BÁSICO

YA

ES UN
HECHO!



Gobernación
del Atlántico



AGUA Y SANEAMIENTO BÁSICO



\$324.000 MILLONES
INVERSIÓN 2016-2019



35 PROYECTOS
2016-2019



AGUA POTABLE

\$188.000 MILLONES
17 MUNICIPIOS

17
PROYECTOS



4 PLANTAS DE
TRATAMIENTO



5 TANQUES DE
ALMACENAMIENTO



73 KMS DE LINÉAS
DE CONDUCCIÓN



ACUEDUCTOS RURALES

19 LOCALIDADES



14
LOCALIDADES
SUMINISTRO
DE TUBERIAS



10
LOCALIDADES
SUMINISTRO
DE EQUIPOS
DE BOMBEO



14
LOCALIDADES
MANTENIMIENTO
DE POZOS

PARA MEJORAR LA CALIDAD DE VIDA DE
19 CORREGIMIENTOS Y VEREDAS Y
22 MUNICIPIOS



SANEAMIENTO BASICO

\$136.000 MILLONES
14 MUNICIPIOS



4
TERMINADOS



8
EN CONSTRUCCIÓN



6
CONTRATACIÓN



**OBRAS DE AMPLIACIÓN
Y OPTIMIZACIÓN EN LAS
PLANTAS DE TRATAMIENTO
DE AGUA POTABLE**



**Ptap Regional
Sabanalarga
Ponedera**

Alcance

Se duplica capacidad
de tratamiento. Pasa de
200 a 400 lps



INVERSIÓN:

\$10.100
Millones

Beneficiados:

18.650



Familias





Ptap Regional Baranoa - Polonuevo

Alcance
Se amplía capacidad de
165 a 265 lps



INVERSIÓN:

\$18.350
Millones
SGR

Beneficiados:

14.200  Familias



Ptap Regional
Repelón

Alcance
Ampliación capacidad
de tratamiento de
30 a 70 lps



INVERSIÓN:

\$2.271
Millones

Beneficiados:

4.243



Familias

TERMINADO





Ptap Regional
Campo de la Cruz

Alcance

Rehabilitación áreas de floculación, filtros manejo de lodos



INVERSIÓN:

\$2.446
Millones



PTAR de Malambo

- Una iniciativa para el ecoturismo
- Inversión \$ 21.000 MILLONES

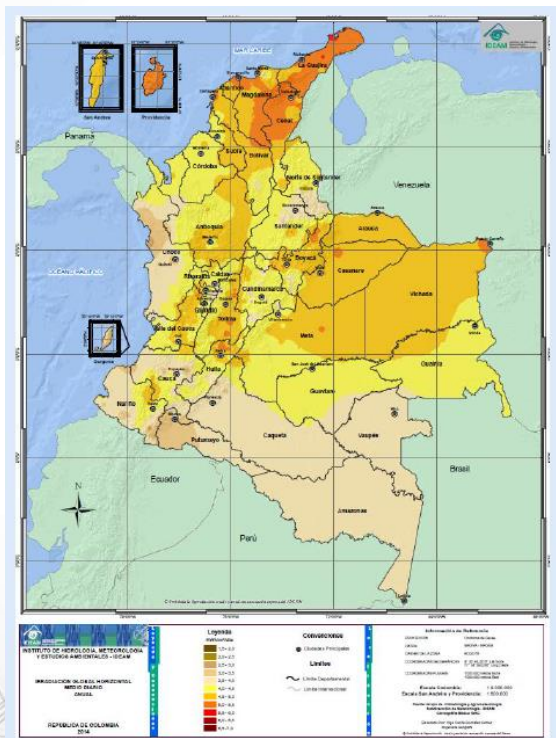


REGIÓN CARIBE

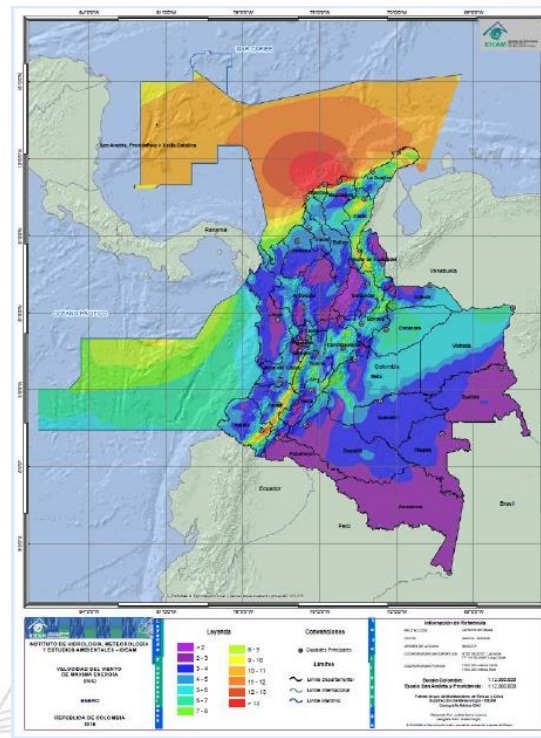
TERRITORIO FÉRTIL PARA PROYECTOS CON FUENTES DE ENERGÍAS

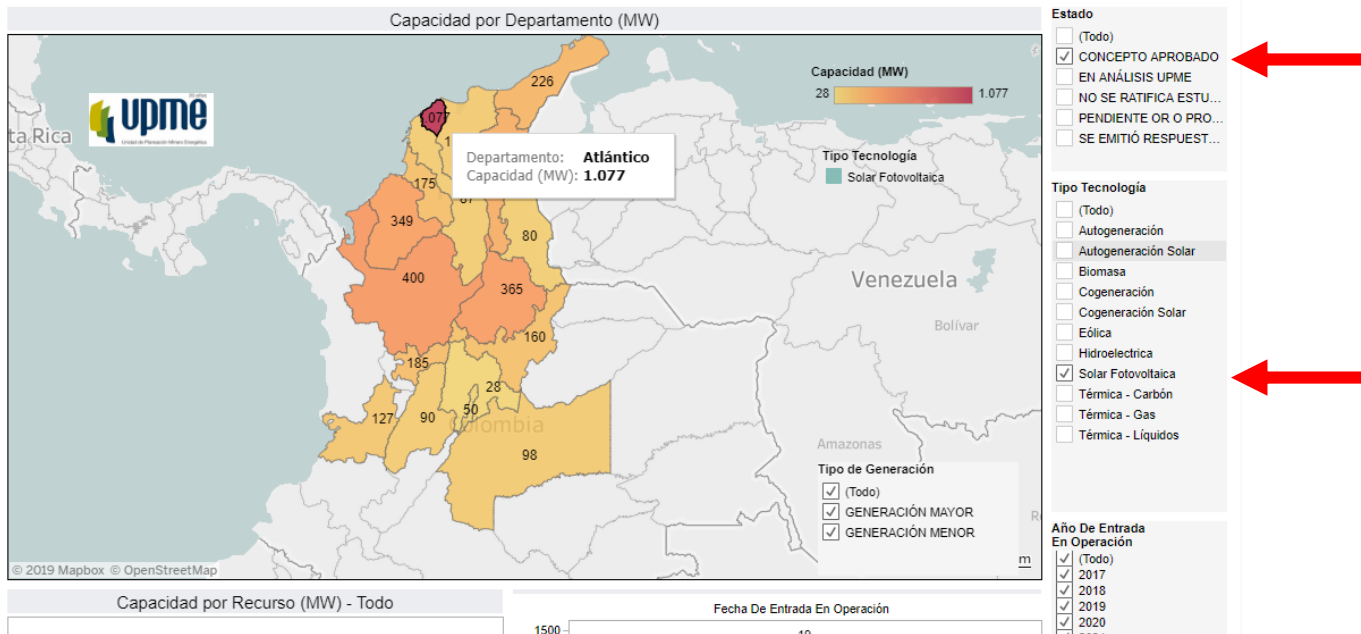


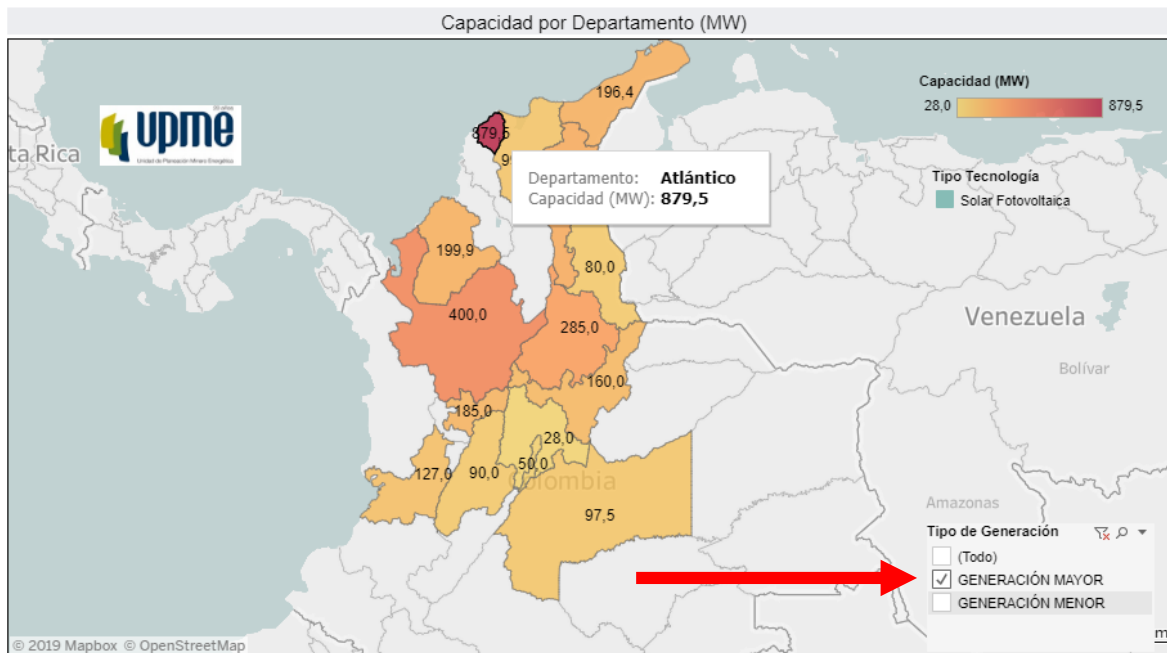
Potencial solar



Potencial eólico







- Estado
- (Todo)
 - CONCE...**
 - EN ANÁLISIS UPME
 - NO SE RATIFICA ESTU...
 - PENDIENTE OR O PRO...
 - SE EMITIÓ RESPUEST...

- Tipo Tecnología
- (Todo)
 - Autogeneración
 - Biomasa
 - Cogeneración
 - Eólica
 - Hidroeléctrica
 - Solar Fotovoltaica
 - Térmica - Carbón
 - Térmica - Gas
 - Térmica - Líquidos

- Año De Entrada En Operación
- (Todo)
 - 2018
 - 2019
 - 2020



**ATLÁNTICO LÍDER
EN VÍAS**

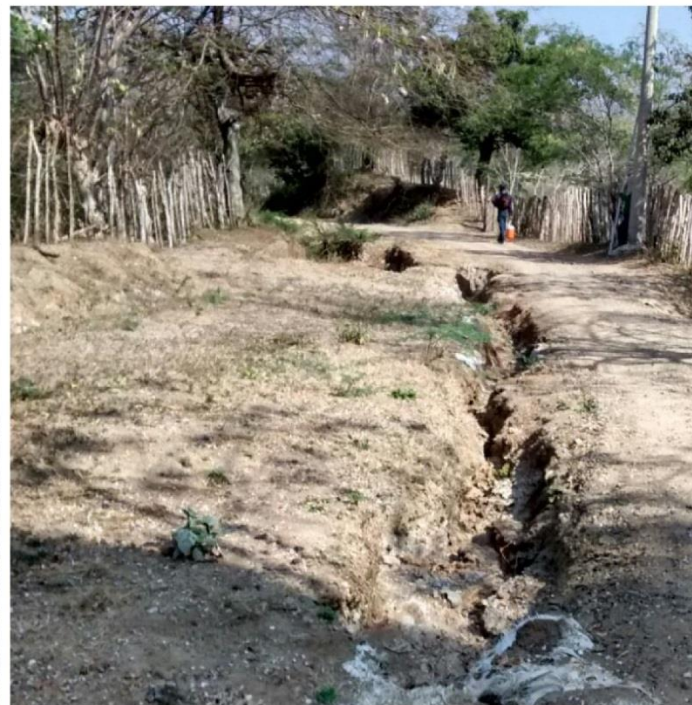
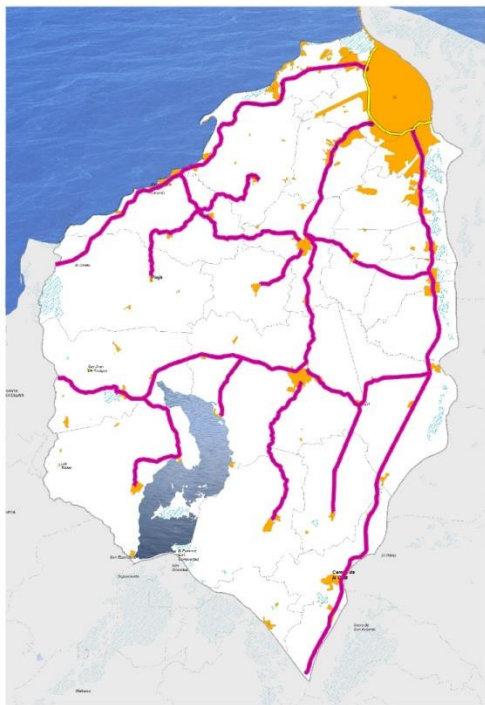
**YA
ES UN
HECHO!**



Gobernación
del Atlántico



EL MAPA VIAL DEL ATLÁNTICO HACE 10 AÑOS



EN LOS ÚLTIMOS 10 AÑOS EL MAPA VIAL DEL ATLÁNTICO SE TRANSFORMÓ

2004-2007



0 km

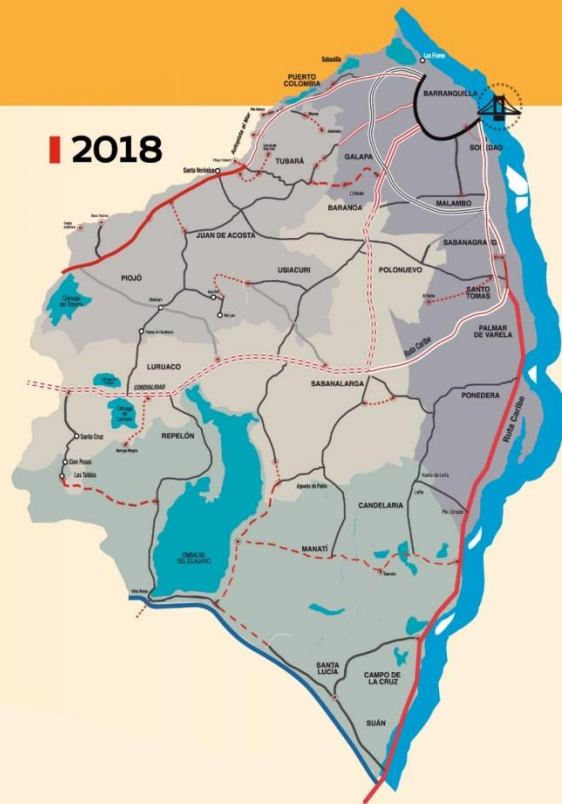
De doble calzada



80 km

Vías Secundarias

2018



120 Kms
de doble calzada

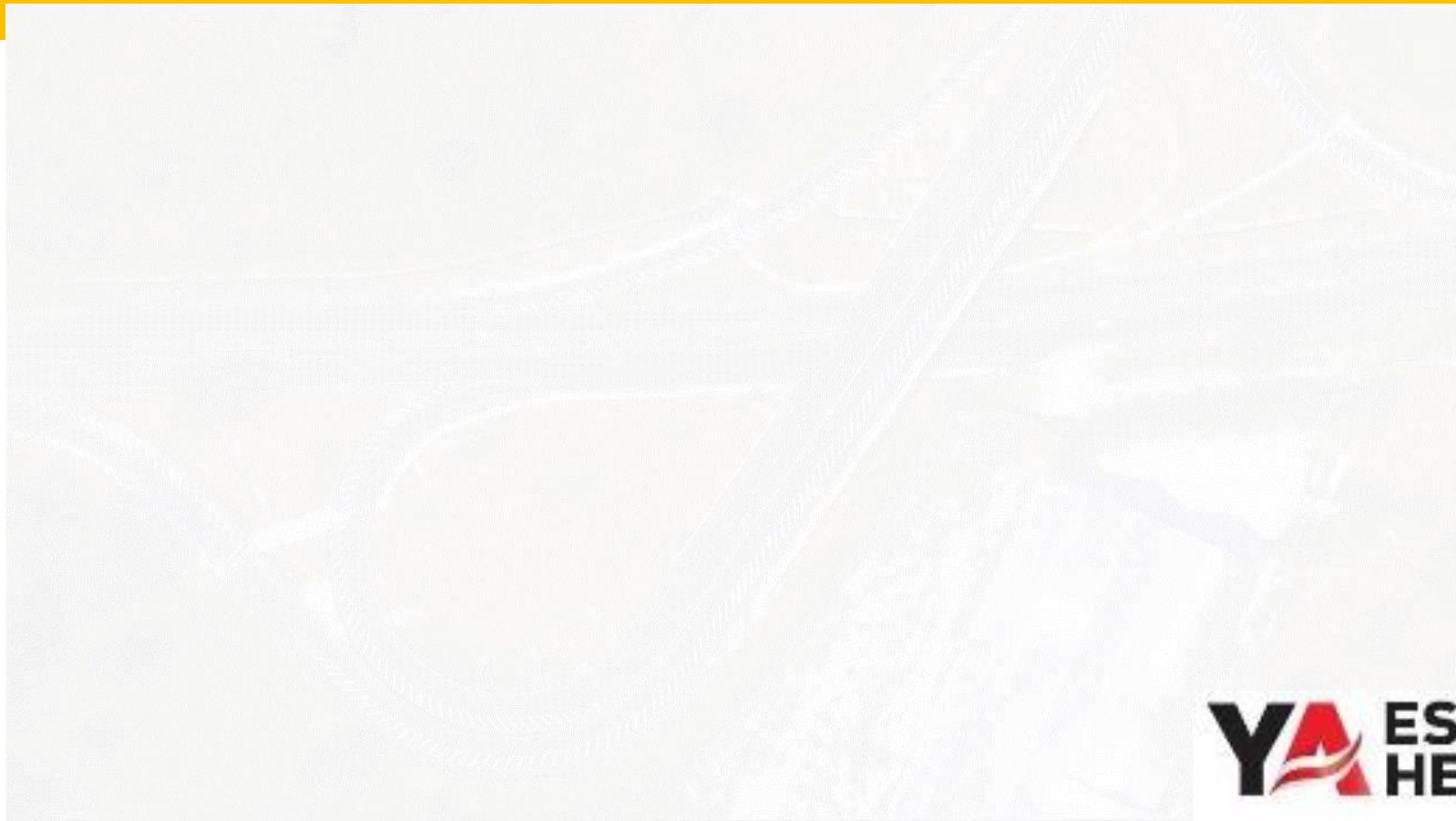


60 Kms
de ampliación
de carril



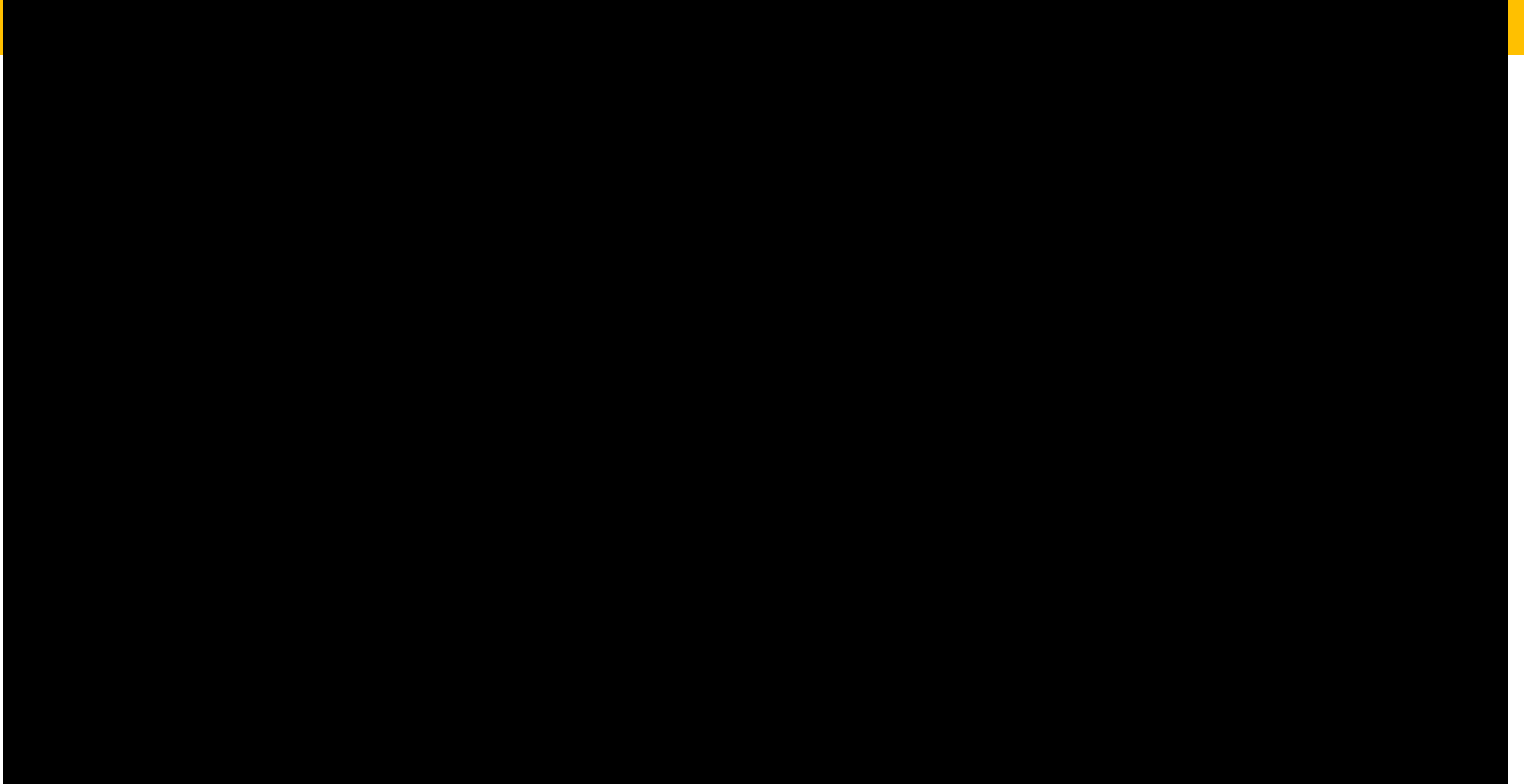
457 kms
en vías pavimentadas

CIRCUNVALAR DE LA PROSPERIDAD



YA ES UN
HECHO!

Vía el Salao el Platanal



Mejoramiento de la vía Corredor Oriental del Guájaró



HOY SOMOS EL DEPARTAMENTO CON MAYOR DENSIDAD VIAL DE COLOMBIA.



ACCESO A LAS PLAYAS
INVERSIÓN:
\$1.781 millones



RUTA CARIBE
GALAPA-BARANOVA



RUTA EL LIMÓN
INVERSIÓN:
\$24.702 millones



CORREDOR ORIENTAL
EN EL GUAJARO
INVERSIÓN:
\$46.211 millones



CONVENCIONES
 DOBLE CALZADA
 VÍAS NACIONALES
 VÍAS SECUNDARIAS

EL PUENTE PUMAREJO



NUEVO PUENTE
INVERSIÓN:
\$649.507 millones



CIRCUNVALAR DE
LA PROSPERIDAD
INVERSIÓN:
\$314.588 millones



VARIANTE
DE SABANALARGA
INVERSIÓN:
\$25.644 millones



VÍA TRANSVERSAL
DEL SUR,
INVERSIÓN:
\$47.681 millones

| 63.000 M²
LO QUE VIENE



PLAZAS



PARQUES



CANCHAS MÚLTIPLE



CANCHAS DE BÉISBOL
Y SOTFBOL



CANCHAS DE FUTBOL



Estadio de Repelón \$ 12 Mil Millones



YA ES UN HECHO!

Complejo de deportivo de Manatí

de 10.000 Millones



YA ES UN
HECHO!

Plaza de Candelaria \$



YA ES UN
HECHO!

Plaza de Santa Lucía



YA ES UN
HECHO!

EL ATLÁNTICO
LÍDER



Gobernación
del Atlántico

**YA ES UN
HECHO!**